

A16 XLR

ADAT / Analog-Wandler



Die A16 in den Bauformen Ultra (symmetrische Klinkenbuchsen) und XLR (symmetrische XLR-Buchsen) ist ein bewährter und hochwertiger AD/DA-Wandler. In einem robusten 19-Zoll Gehäuse, ausgestattet mit 16 analogen Eingängen und 16 analogen Ausgängen in kompromissloser Klangqualität, zwei ADAT- und zwei Z-Link Interfaces, eignet sich die A16 Ultra hervorragend für den Einsatz in verschiedensten Studio-Setups.

Highlights

Zwei unabhängige ADAT optical Interfaces, voll kompatibel zu allen Geräten mit dieser Digitalschnittstelle, inklusive S/MUX Option für 8 Kanäle In/Out bei 24-Bit/96kHz.

Das SONIC CORE-eigene Z-Link Interface bietet dank Firewire-Technologie eine größere Übertragungsbandbreite als ADAT und erlaubt bis zu 16 Kanäle bei 24-Bit / 96 kHz.

Ideal für alle SONIC CORE / SCOPE DSP Systeme, die mit Z-Link ausgestattet sind. Durch die Benutzung von Z-Link ergibt sich die Möglichkeit, dass hierbei bis zu 2 ADAT-kompatible Geräte zusätzlich an den optischen Anschlüssen angeschlossen werden können.

Die Aussteuerungsanzeigen erlauben bequemes und präzises Signalpegeln. So bleibt auch optisch immer alles unter Kontrolle

Integrierte Memory Funktion: der Wandler speichert die aktuellen Einstellungen beim Ausschalten, damit Sie beim nächsten Start ganz bequem weiterarbeiten können.

Technische Spezifikationen

- hochwertige 24-Bit / 96 kHz AD/DA Wandler von AKM sorgen für kristallklaren Sound und absolute Klangtreue
- 16 Eingänge und 16 Ausgänge analog symmetrisch XLR
- Analoge Pegel umschaltbar zwischen -10 dBv und +4 dBu.
- Unterstützte Samplingraten: 32, 44.1, 48, 88.2 und 96 kHz
- Zwei ADAT optical Interfaces: 2 x 8-Kanal I/O, 24 Bit
- Zwei SONIC CORE Z-Link Interfaces für 16 Kanäle In/Out bei 24-Bit / 96 kHz
- S/MUX direkt in Hardware: 8 Kanäle In/Out bei 24-Bit/96kHz über ADAT optical
- BNC Wordclock In/Out zur Synchronisation des digitalen Setups
- 16 VU-Meter mit 5-Segment LED Aussteuerungsanzeigen



16 Eingänge und 16 Ausgänge analog - ausgeführt als symmetrische XLR-Buchsen, 19-Zoll/2-HE

Erfahren Sie mehr unter
www.soniccore.de

A16 / 3DSP SCOPE Pro Audio Pack



A16 / 3DSP SCOPE Pro Audio Pack

In Kombination mit einer 3DSP SCOPE - PCI Karte lässt sich die A16 hervorragend an einen PC anbinden und bietet neben 16 I/Os auch diverse Plug-Ins der SCOPE Plattform. Die konsequente Low-Latency-Technologie ermöglicht dem Anwender ein angenehmes quasi-analoges Arbeiten. Die flexible Produktionsumgebung beinhaltet eine Vielfalt von Plug-Ins für Recording, Mixing und Mastering in kompromissloser Klangqualität. Auch Plug-Ins von namhaften Drittanbietern sind verfügbar. (z.B. Algorithmix, Digital Audio Soft, Sonic Timeworks, Brainworx, SPL)

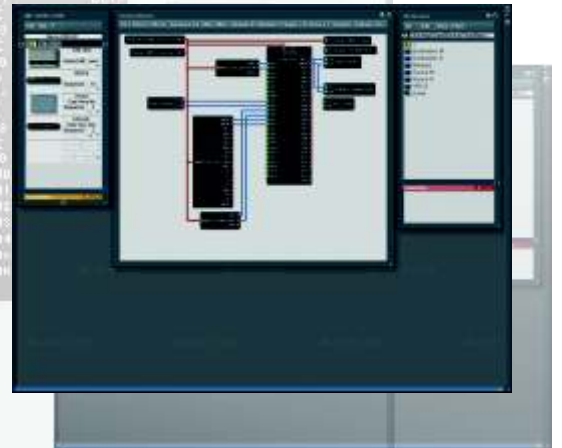


3DSP SCOPE PCI-System

Viel mehr als nur eine I/O - Lösung. Das 3 DSP-System ist der ideale Einstieg in das professionelle Recording. Sie haben schon mit 3 DSPs eine hervorragende Soundqualität und Performance für Aufnahme, Mixing, Surround Sound und Effekte. In Echtzeit Monitoring mit DSP-Effekten und flexibles Routing aller Audio-Wege für Aufnahme und Wiedergabe.

Highlights

- On-board 16/32-Kanal Recording- und 16-Kanal Surroundmixer (5.1)
- On-board DSP-Effekte (Masterverb Hall, Filter, Dynamic-Effekte, Modulations-Effekte, etc.)
- Mixer und Effekte live nutzbar, keine Latenz, perfektes Monitoring
- Einzigartiges Audiotreiber-Management, passend zu Ihren vorhandenen Anwendungen



A WORLD OF SOUND



für Windows Vista & XP



für MAC OS X

SPEZIFIKATIONEN

Bundle, bestehend aus **A16 ULTRA** 16 Kanal AD/DA Wandler und **SCOPE 3 DSP System** inkl. 20-Kanal ADAT Expansion, 24-Bit / 96 kHz PCI-Karte, 3 SHARC DSPs, MIDI-I/O, 1 x stereo analog In+Out, 1 x stereo digital In+Out (S/PDIF), 2 x ADAT, 2 x ZLink, Ultra Low Latency-Treiber, ASIO 2, GSIF, MME, DirectSound Inklusive Mixer-, Effekt- und Synthesizer-Packages

A WORLD OF SOUND